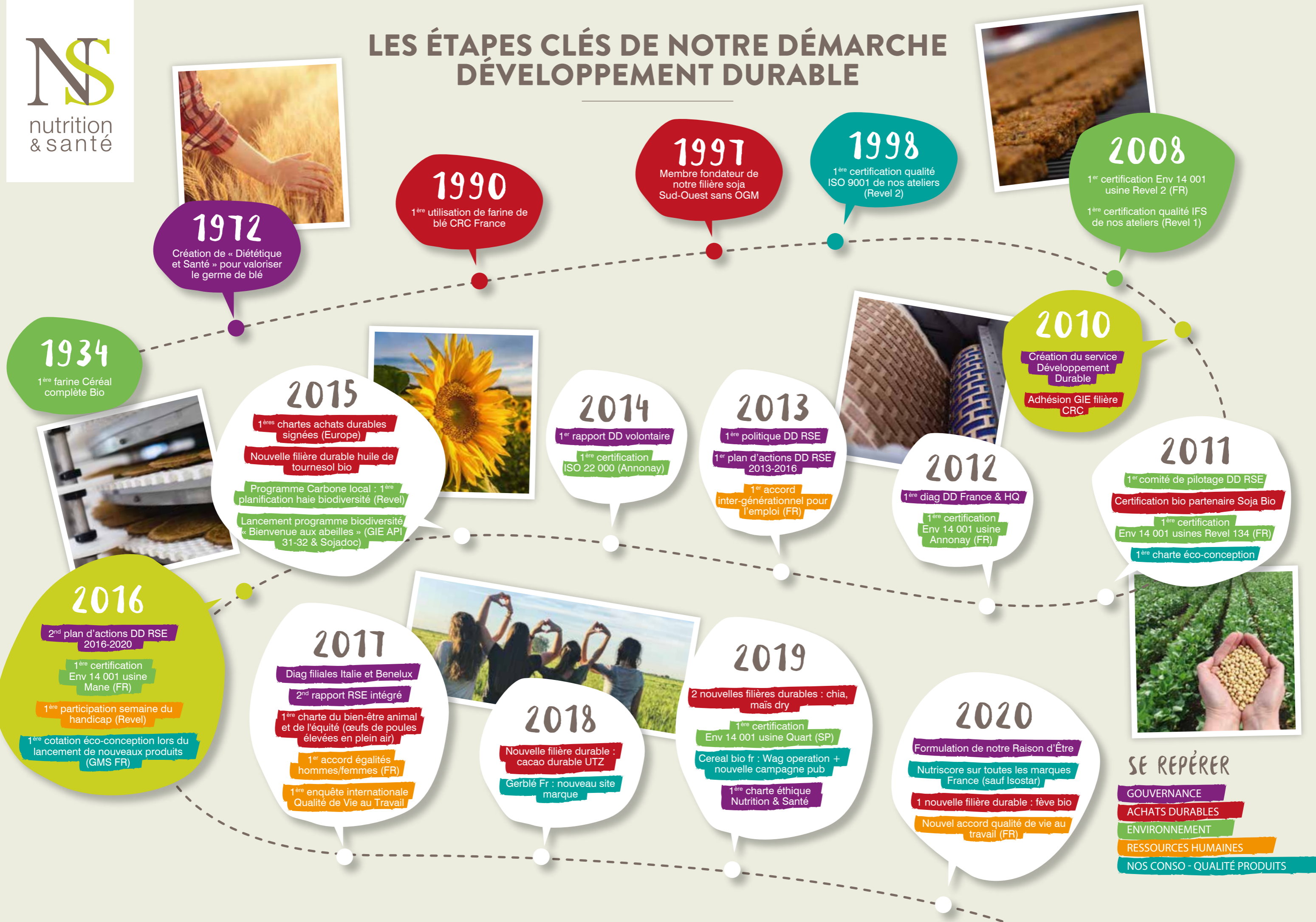


# LES ÉTAPES CLÉS DE NOTRE DÉMARCHE DÉVELOPPEMENT DURABLE



**1934**  
1<sup>ère</sup> farine Céréral complète Bio

**1972**  
Création de « Diététique et Santé » pour valoriser le germe de blé

**1990**  
1<sup>ère</sup> utilisation de farine de blé CRC France

**1997**  
Membre fondateur de notre filière soja Sud-Ouest sans OGM

**1998**  
1<sup>ère</sup> certification qualité ISO 9001 de nos ateliers (Revel 2)

**2008**  
1<sup>ère</sup> certification Env 14 001 usine Revel 2 (FR)  
1<sup>ère</sup> certification qualité IFS de nos ateliers (Revel 1)

**2010**  
Création du service Développement Durable  
Adhésion GIE filière CRC

**2011**  
1<sup>er</sup> comité de pilotage DD RSE  
Certification bio partenaire Soja Bio  
1<sup>ère</sup> certification Env 14 001 usines Revel 134 (FR)  
1<sup>ère</sup> charte éco-conception

**2012**  
1<sup>ère</sup> diag DD France & HQ  
1<sup>ère</sup> certification Env 14 001 usine Annonay (FR)

**2013**  
1<sup>ère</sup> politique DD RSE  
1<sup>er</sup> plan d'actions DD RSE 2013-2016  
1<sup>er</sup> accord inter-générationnel pour l'emploi (FR)

**2014**  
1<sup>er</sup> rapport DD volontaire  
1<sup>ère</sup> certification ISO 22 000 (Annonay)

**2015**  
1<sup>ères</sup> chartes achats durables signées (Europe)  
Nouvelle filière durable huile de tournesol bio  
Programme Carbone local : 1<sup>ère</sup> planification haie biodiversité (Revel)  
Lancement programme biodiversité « Bienvenue aux abeilles » (GIE API 31-32 & Sojadoc)

**2016**  
2<sup>nd</sup> plan d'actions DD RSE 2016-2020  
1<sup>ère</sup> certification Env 14 001 usine Mane (FR)  
1<sup>ère</sup> participation semaine du handicap (Revel)  
1<sup>ère</sup> cotation éco-conception lors du lancement de nouveaux produits (GMS FR)

**2017**  
Diag filiales Italie et Benelux  
2<sup>nd</sup> rapport RSE intégré  
1<sup>ère</sup> charte du bien-être animal et de l'équité (œufs de poules élevées en plein air)  
1<sup>er</sup> accord égalités hommes/femmes (FR)  
1<sup>ère</sup> enquête internationale Qualité de Vie au Travail

**2018**  
Nouvelle filière durable : cacao durable UTZ  
Gerblé Fr : nouveau site marque

**2019**  
2 nouvelles filières durables : chia, maïs dry  
1<sup>ère</sup> certification Env 14 001 usine Quart (SP)  
Cereal bio fr : Wag operation + nouvelle campagne pub  
1<sup>ère</sup> charte éthique Nutrition & Santé

**2020**  
Formulation de notre Raison d'Être  
Nutriscore sur toutes les marques France (sauf Isostar)  
1 nouvelle filière durable : fève bio  
Nouvel accord qualité de vie au travail (FR)



- SE REPÉRER**
- GOUVERNANCE
  - ACHATS DURABLES
  - ENVIRONNEMENT
  - RESSOURCES HUMAINES
  - NOS CONSO - QUALITÉ PRODUITS